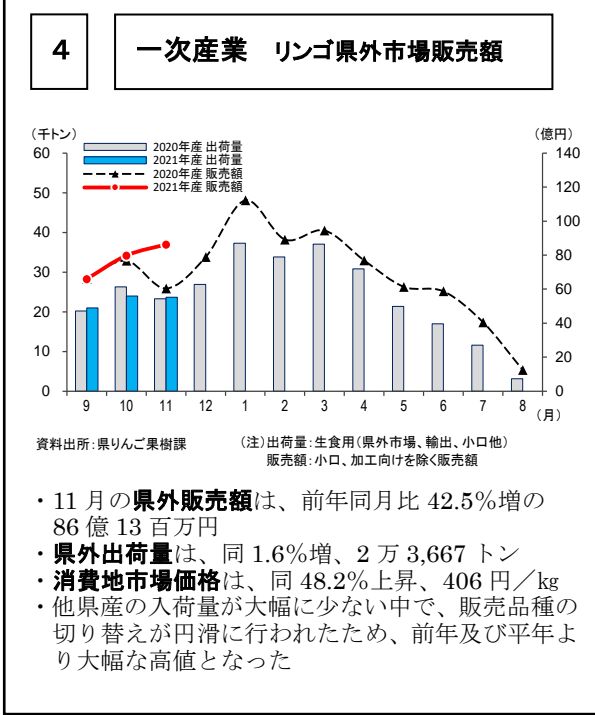
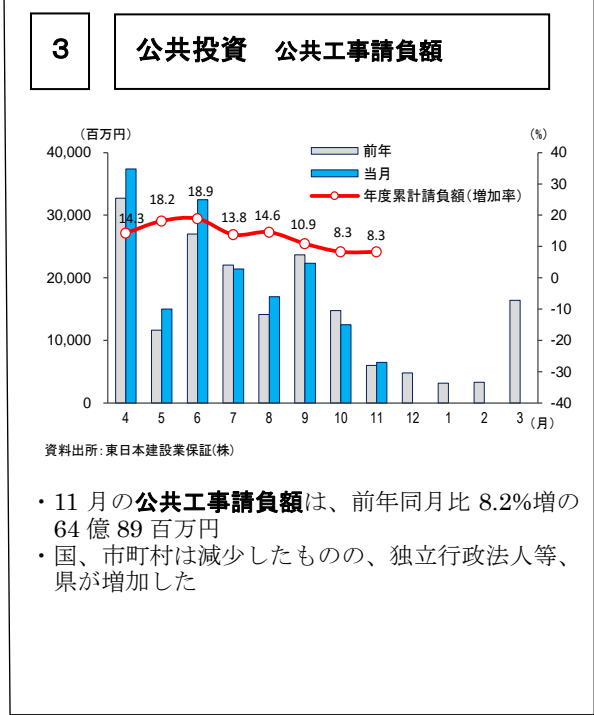
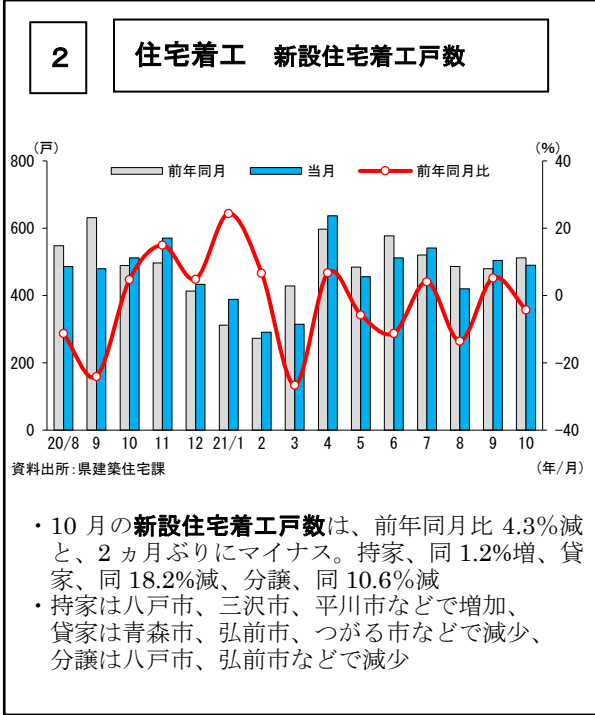
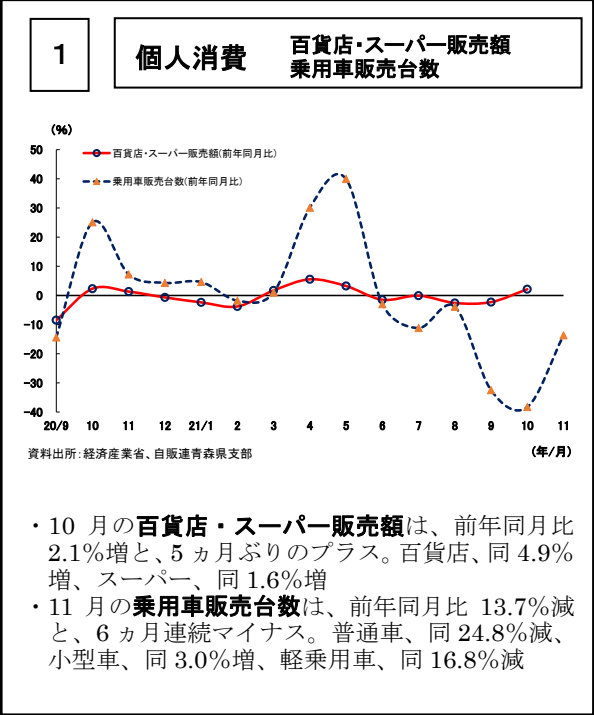
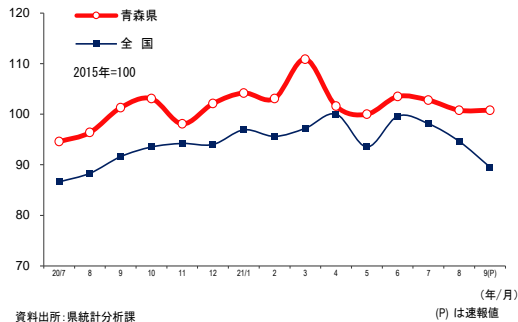


新型コロナの影響から厳しい状況にあるが、持ち直しの動きが続く



5

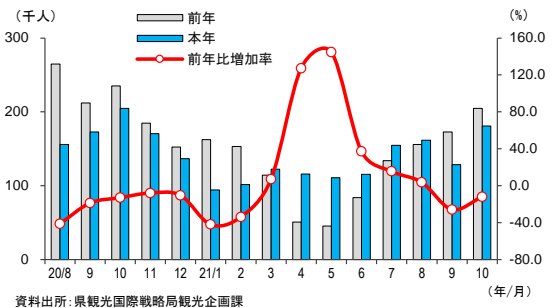
生産活動 鉱工業生産指数



- ・9月の**鉱工業生産指数**は、前月比横ばいの100.8となった
- ・生産用機械、業務用機械、家具等が上昇に寄与した一方、電子部品・デバイス、金属製品、非鉄金属等が低下した

6

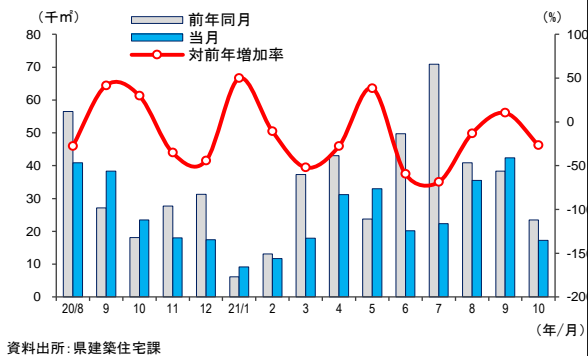
観光 県内75施設宿泊者数



- ・10月の**県内75施設宿泊者数**は、前年同月比11.8%減の18万818人。2ヵ月連続マイナス
- ・青森市、同10.0%減、弘前市、同2.8%減、八戸市、同11.1%減、むつ市、同9.4%増

7

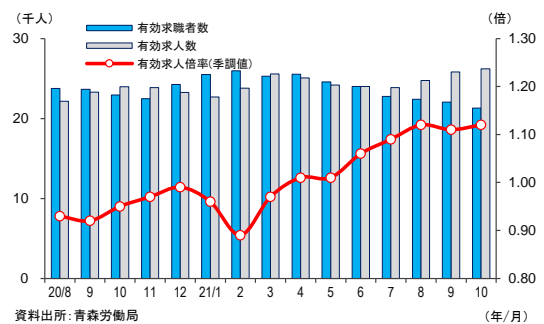
設備投資 民間非居住用着工床面積



- ・10月の**民間非居住用着工床面積**は、前年同月比26.6%減、1万7,226㎡。2ヵ月ぶりのマイナス
- ・製造、医療・福祉などは増加したものの、農林水産、卸・小売、運輸・通信、教育・学習などが減少した

8

雇用動向 有効求人倍率



- ・10月の**有効求人倍率**(季調値)は、前月比0.01ポイント上昇の1.12倍
- ・**有効求人数**は、前年同月比9.3%増の2万6,200人
- ・**有効求職者数**は、前年同月比7.2%減の2万1,301人

消費者物価指数

10月、100.4 前月と比べわずかに上昇、前年同月比0.4%上昇

企業倒産

11月、倒産件数5件、負債総額6億4,100万円、前年比3件増、4億9,200万円増

金融動向

9月、県内金融機関残高 預金101ヵ月連続プラス 貸出金19ヵ月連続プラス

◎2021年7～9月期の県内企業業況調査結果

業況 BSI 4期ぶり低下、一服感示す (前期比3.8ポイント低下の△10.3)

(青森銀行経済トピックス No.468 より)