

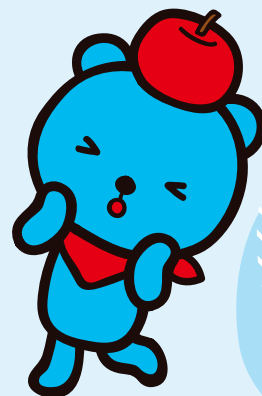
プロクレアホールディングス

# NISA口座開設

## キャンペーン

期間 ▶ 2023.6.19月~9.29金

期間中、新たにNISA口座(一般・つみたて)を開設いただいたお客さまに



もれなく

QUOカード

# 500円分プレゼント!

### キャンペーンについて

※本キャンペーンはプロクレアホールディングスとして、みちのく銀行と共同で実施しております。投資信託や債券のお申込み状況に応じて、みちのく銀行でのお取引をお願いする場合があります。※キャンペーン期間中にNISA口座開設申込をされた方、または他金融機関(みちのく銀行除く)から当行に変更のお申込みをされた方が対象となります。※QUOカードの交付は税務署からのNISA口座開設承認連絡後となります。

※以下の場合の対象外となります。

- 当行でNISA口座開設ができなかった場合。
- インターネットバンキングでの取引の場合。

### 一般NISA/つみたてNISAに関する注意事項

● 青森銀行でのNISA口座対象商品は公募株式投資信託のみです。● NISA口座で発生した譲渡損は、他の課税口座で発生した収益と損益通算できません。● 金融機関を変更しようとする年分の非課税枠で、すでに投資信託等を購入していた場合、その年分について金融機関を変更することはできません。● NISA口座内の公募株式投資信託を変更後の金融機関に移管することもできません。● 万一重複して申込まれた場合には、最も希望する金融機関ではない金融機関にNISA口座が開設されることがあり、その場合でも金融機関を変更できません。● NISA口座は原則、特定口座としてご利用いただいている投資信託口座に追加して開設します。● NISA口座の開設には、マイナンバーを届出いただく必要があります。また、「運転免許証」等の確認書類が必要となります。● 住所変更時には変更届出を提出いただく必要があります。● 一度使用した非課税投資枠は、たとえ解約しても再利用することはできません。また、非課税投資枠の残額を翌年以降に繰り越すことはできません。● 非課税期間終了後、NISA口座より払出された場合、取得価格は払出日における時価となります。再度異なる非課税投資枠に移管することはできません。● 公募株式投資信託の分配金の再投資が行われた場合も、当該再投資分は非課税の投資額に算入されます。● 分配金受取型の投資信託で、分配金が元本払戻金(特別分配金)になる場合、非課税のメリットはありません。● つみたてNISAとNISAは一年毎の選択制となり同年に併用はできません。● つみたてNISAでご利用いただける投資信託については、購入手数料が無料となります。● つみたてNISAは、積立契約(累積投資契約)に基づき定期的かつ継続的な方法により買付が行われることとなります。● つみたてNISAに係る契約(累積投資契約)により買付された投資信託の信託報酬等の概算値を、原則として年1回通知いたします。● 基準経過日(つみたてNISA(累計投資勘定)を設けた日から10年を経過した日、および以後5年を経過した日ごと)におけるつみたてNISA口座開設者の氏名・住所を確認させていただきます。● 現在のNISA制度は2023年12月末をもって終了となります。2024年以降は新NISA制度が開始される予定であり、現在のNISA制度を利用しての新規買付はできません。

詳しくは〈あおぎん〉窓口またはフリーダイヤルへどうぞ ☎0120-378689 (受付時間 / 9:00~17:00 土・日・祝日を除きます)

プロクレアホールディングス

 青森銀行

プロクレアホールディングス

# つみたて投資信託 キャンペーン

期間 ▶ 2023.6.19日~9.29日

期間中、店頭で新たに「積立投信サービス」をご契約

いただいたお客さまに

もれなく

## QUOカード プレゼント!



1

月額10,000円以上お申込みの方

QUOカード

500円分プレゼント!



2

月額30,000円以上お申込みの方

QUOカード

1,500円分プレゼント!



### キャンペーンについて

※本キャンペーンは、プロクレアホールディングスとして、みちのく銀行と共同で実施しております。投資信託や債券のお取引状況に応じて、みちのく銀行でのお取引をお願いする場合があります。※プレゼントは期間中1回のみ、初回の取引が対象となります。※後日、追加でのお申込みを行った場合にも、金額合算は行いません。※既に同じ契約をされていても、店頭で増額申込を行った場合は対象となります。

※以下の場合には対象外となります。

- インターネットバンキングでの取引の場合。

### 投資信託のお申込みにあたっては、下記の点にご注意ください。

- 投資信託は預金や保険契約と異なり、預金保険機構、保険契約者保護機構の保護の対象にはなりません。また、銀行で取り扱う投資信託は投資者保護基金の対象ではなく、クーリングオフの対象にもなりません。
- 投資信託は、元本および分配金が保証されている商品ではなく、市場環境により変動し、投資元本を割り込むことがあります。
- 投資信託の運用による損益は、投資信託をご購入のお客さまに帰属します。
- 投資信託は手数料などをお客さまにご負担いただきます。ご購入にあたっては、各商品の目論見書、投資信託説明書(交付目論見書) 補完書面を十分ご確認ください。

### 投資信託に係る費用についてご確認ください。※当資料は、金融商品取引法に基づく開示資料ではありません。

購入時 ●申込手数料/申込金額に対して最大 3.30%

換金時 ●信託財産留保額/換金ご請求時の翌営業日の基準価額×最大0.5%  
●換金手数料/一万口あたり最大110円

運用期間中

- 信託報酬/純資産総額に対して最大 年2.42%
- その他費用/監査報酬、有価証券売買時の売買委託手数料、資産を外国で保管する場合の費用等  
※これらの費用は運用に伴い生じる費用のため、予め定められた料率を表示することができません。

詳しくは(あおぎん)窓口またはフリーダイヤルへどうぞ ☎0120-378689 (受付時間/9:00~17:00 土・日・祝日を除きます)

プロクレアホールディングス

青森銀行

2023年6月現在