

〈あおぎん〉インターネットで

投資信託 キャンペーン

キャンペーン期間

2020年6月22日(月)▶9月30日(水)



お取引でもらえる!

インターネット投資信託サービスを利用して、当行で
投資信託をご購入いただいたお客さま全員にもれなく!

人気のカフェ、有名スイーツ、コンビニお買物券等で利用できる

gifteeギフトコード(500円)をプレゼント!



さらに!! 100万円以上のご購入で!

上記お取引をいただいた方で

購入金額が100万円以上のお客さまに抽選で!

合計10名さまに!

ダンチュウ

dancyuカタログギフト(20,000円相当)をプレゼント!

※100万円につき1口の
抽選権を付与いたします。



キャンペーン概要は裏面をご覧ください。

●詳しくは〈あおぎん〉窓口またはフリーダイヤルへどうぞ

0120-378689 受付時間/9:00~17:00(土・日・祝日を除きます)

<https://www.a-bank.jp/>

未来からの、ありがとうのために。

青森銀行

〈あおぎん〉

インターネットで

投資信託キャンペーン

概要

お取扱期間

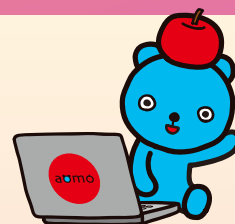
2020年6月22日(月)～9月30日(水)

ご利用いただける方

個人のお客さま(個人事業主も含まれます)

お取扱店舗

全店(ローンプラザ・ローンデスクを除きます)



お取引で
もらえる!

gifteeギフトコード(500円)をもれなく全員へプレゼント!

| | |
|---------|--|
| 景品 | gifteeギフトコード(500円)…様々なギフトチケットと交換可能(人気カフェチケット、有名スイーツ、コンビニお買物券等) |
| 対象となる条件 | インターネット投資信託サービスを利用し、投資信託をご購入いただいた方 |
| ご留意事項 | <ul style="list-style-type: none"> ●景品は2020年10月中(予定)に、インターネットバンキング契約時にご登録いただいたメールアドレスへ配布させていただきます。宛先不明などでメールを配信できない場合は、無効とさせていただきます。(メールの再送はいたしかねますので予めご了承ください) ●景品のお渡しはおひとりさま1回限りとさせていただきます。 ●「ノーロードファンド」、「定時定額」でのお取引は除外します。 ●キャンペーン期間中にお申込みいただいたお取引(2020年9月30日14:00までに受付し、正常に当日申込みとなったもの)が対象となります。 |

〈gifteeギフトコードについて〉

- gifteeギフトコードは、メールで簡単に受け取れるギフトのことで、
- エントリー時のご指定メールアドレスへ、gifteeギフトコードの受け取りURLを配信いたします。メール内のURLへアクセスしていただき、表示された画面の利用方法をもとにデジタルギフトをご利用ください。
- gifteeギフトコードにはご利用期限がありますので、ご注意ください。
- いかなる理由があっても、再発行はいたしかねますのでご了承ください。
- 都合により商品内容が変更になる場合がございます。
- スマートフォンまたはPCのメールアドレスのみご利用いただけます。フィーチャーフォンご利用のお客さまはお申込みできませんのでご了承ください。



100万円以上の
ご購入でチャンス

合計10名さまにdancyu(ダンチュウ)
カタログギフト(20,000円相当)を抽選でプレゼント!

| | |
|---------|---|
| 抽選景品 | dancyu(ダンチュウ)カタログギフト(20,000円相当) |
| 対象となる条件 | 上記のキャンペーン対象の方で、ご購入金額が100万円以上のお客さまへ、ご購入金額100万円ごとに抽選権が1口付与されます。 |
| 当選連絡 | 景品は2020年10月中(予定)に、当行へご登録いただいているご住所へ送付させていただきます。転居先不明などで景品をお届けできない場合は、ご当選を無効とさせていただきます。なお、当選者の発表は発送をもってかえさせていただきます。商品内容や発送時期等は変更となる場合がございますので、予めご了承ください。 |
| ご留意事項 | 本キャンペーンにおいて当行がお客さまから取得した個人情報につきましては、目的外での利用は一切せず当行において厳正に管理させていただきます。 |

投資信託のお申込みに当たっては、下記の点にご注意ください

- 投資信託は預金や保険契約と異なり、預金保険機構、保険契約者保護機構の保護対象にはなりません。また、銀行で取り扱う投資信託は投資者保護基金の対象ではなく、クーリングオフの対象にもなりません。
- 投資信託は、元本および分配金が保証されている商品ではなく、市場環境により変動し、投資元本を割り込むことがあります。
- 投資信託の運用による損益は、投資信託をご購入のお客さまに帰属します。
- 投資信託は手数料などをお客さまにご負担いただけます。ご購入にあたっては、各商品の目論見書、投資信託説明書(交付目論見書)補完書面を十分ご確認ください。

| | | |
|--|-------|---|
| 投資信託に係る費用について ご確認ください。 ※当資料は、金融商品取引法に基づく開示資料ではありません。 | 購入時 | ●申込手数料 申込金額に対して最大3.85% |
| | 運用期間中 | ●信託報酬/純資産総額に対して最大2.42% ●その他費用/監査報酬、有価証券売買時の売買委託手数料、資産を外国で保管する場合の費用等 ※これらの費用は運用に伴い生じる費用のため、予め定められた料率を表示することができません。 |
| | 換金時 | ●信託財産留保額/換金ご請求時の翌営業日の基準価額×最大0.5% ●換金手数料/一万口あたり最大110円 |