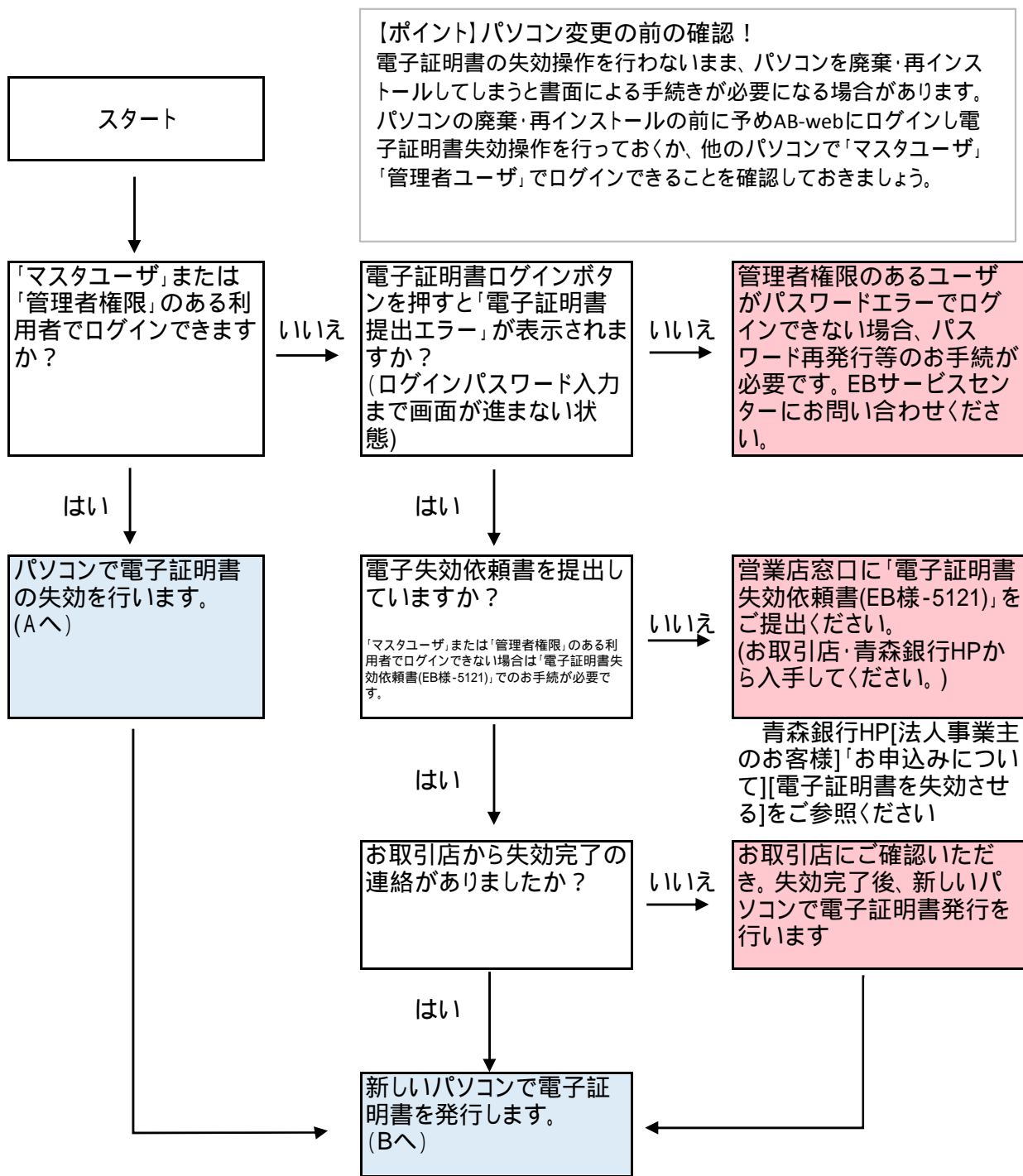


AB-web(電子証明書方式)パソコン変更ガイド



WindowsXPは2014年4月9日でメーカーサポートが終了しております。
 WindowsVistaは2017年4月11日でメーカーサポートが終了しております。
 Windows7は2020年2月にメーカーサポートが終了予定となっております。
 サポート終了により「セキュリティ上のリスク」がございますので、新しいOSを搭載したPCへの移行をお勧めします。

A. 電子証明書の失効

以下の手順の通り、今回対象とする利用者の電子証明書を失効してください。
※この操作はマスターユーザー、または管理者ユーザーのパソコンから行う必要があります。

手順1 業務を選択



「管理」メニューをクリックしてください。
続いて業務選択画面が表示されますので、「利用者管理」
ボタンをクリックしてください。

利用者管理

手順2 利用者管理メニューを選択



利用者管理メニュー画面が表示されますので、「証明書失
効」ボタンをクリックしてください。

証明書失効

手順3 利用者を選択



利用者一覧画面が表示されます。
利用者一覧から対象の利用者を選択し、「失効」ボタンをクリックしてください。

利用者一覧

失効

手順4 証明書失効



証明書失効確認画面が表示されます。失効内容をご確認のうえ、「確認用パスワード」を入力し、「実行」ボタンをクリックしてください。

失効内容

確認用パスワード

実行

手順5 失効完了



証明書失効結果画面が表示されますので、失効結果をご確認ください。

失効結果

この後の操作について

対象利用者が新しく利用するコンピュータで証明書発行を行います。
※操作方法は、次のページをご覧ください。

B. 電子証明書発行

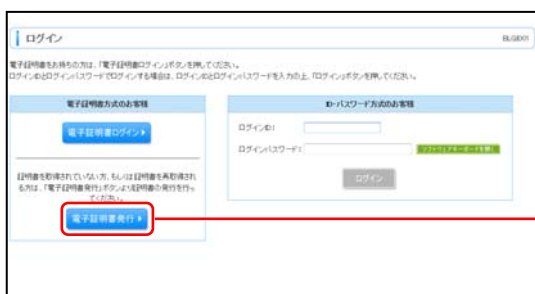
新しく利用するパソコンのInternet Explorer(※)で、以下の手順の通り電子証明書の発行を行ってください。

※電子証明書の発行操作は、Internet Explorerのみが対応ブラウザとなります。(その他のブラウザ(Microsoft Edge・Google Chrome・FireFox等)では証明書発行を行う事ができません。)必ずInternet Explorerをご利用ください。

手順1 青森銀行ホームページからログイン画面を表示

- ① 青森銀行ホームページ (http://www.a-bank.jp/) の「法人のお客さま」タブをクリックしてください。
- ② 画面右側のA B - w e b 「ログインはこちら」ボタンをクリックしてください。
- ③ 画面中央の「ログイン画面へ」ボタンをクリックしてください。

手順2 電子証明書発行開始



ログイン画面が表示されますので、「電子証明書発行」ボタンをクリックしてください。

電子証明書発行

手順3 個人認証



証明書取得認証画面が表示されますので、「ログインID」「ログインパスワード」を入力し、「認証」ボタンをクリックしてください。

ログインID

ログインパスワード

認証

手順4 証明書発行



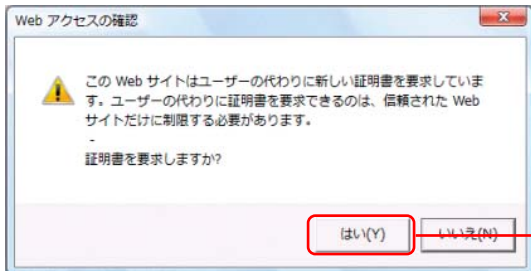
① 証明書発行確認画面が表示されますので、「発行」ボタンをクリックしてください。



ご確認ください

初めて証明書を取得する際に、情報バーが表示される場合は以下の手順に従ってください。

1. 情報バーダイアログが表示された場合、「閉じる」ボタンをクリックしてください。
2. 「このWebサイトは‘Microsoft Corporation’からの‘証明書コントロール’アドオンを実行しようとしています。Webサイトとアドオンを信頼し、アドオンの実行を許可するにはここをクリックしてください」のメッセージをクリックし、メニューから「ActiveXコントロールの実行」または「アドオンの実行」をクリックしてください。
3. セキュリティ警告ダイアログが表示されますので、「実行する」ボタンをクリックしてください。
4. 証明書発行確認画面に戻り、「発行」ボタンをクリックしてください。



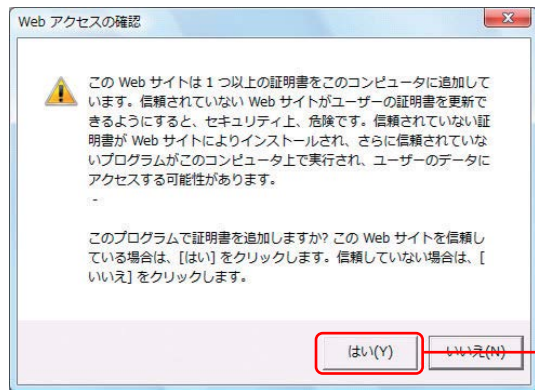
② Webアクセスの確認ダイアログが表示されますので、「はい」ボタンをクリックしてください。

※Windows のバージョンにより、メッセージの内容が異なります。

手順5 処理中



- ①証明書発行処理中画面が表示されます。
(しばらくすると次画面に自動的に遷移します。)



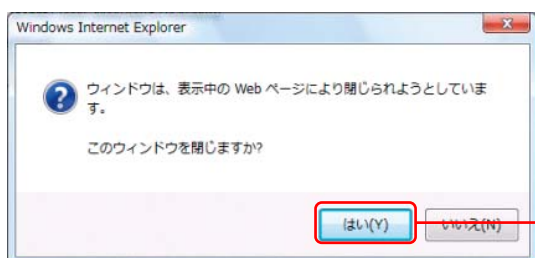
- ② Webアクセスの確認ダイアログが表示されますので、「はい」ボタンをクリックしてください。

※Windows のバージョンにより、本ダイアログの内容が異なります。

手順6 発行完了



- ①証明書発行結果画面が表示されます。電子証明書情報をご確認のうえ、「閉じる」ボタンをクリックしてください。



- ②ダイアログが表示されますので、「はい」ボタンをクリックしてください。

⇒ウィンドウが閉じますので、一旦すべてのブラウザを終了し、再度ブラウザを起動してログインをお試しください。(すべてのブラウザの終了・再表示後もうまくログインいただけない場合、Windowsの再起動によって解消する場合がございます。)

! ご注意

Windows10でInternet Explorerを利用する場合、ログインをスムーズに行うために追加の設定が必要です。詳細を次のページよりご案内いたします。

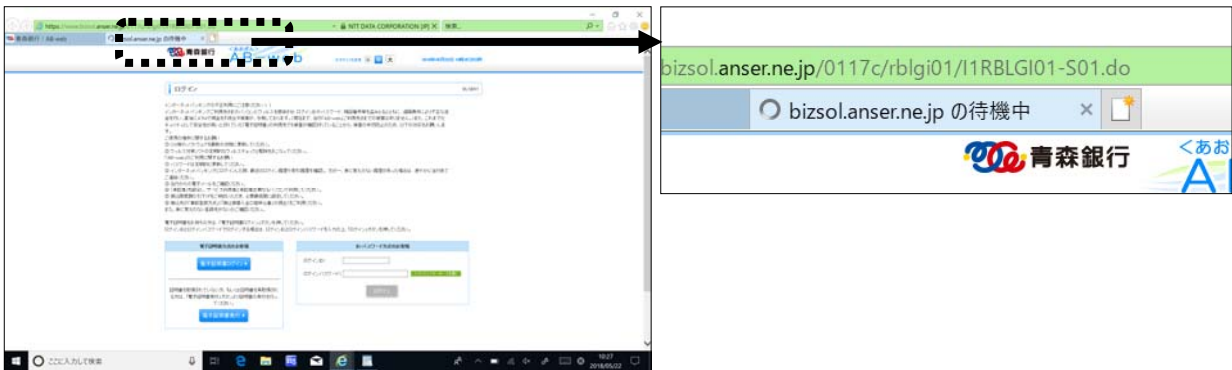
●Windows10のInternet Explorerで電子証明書ログインする場合のご注意

Windows10のパソコンでは、Internet Explorerを利用した電子証明書ログイン時、証明書選択画面がログイン画面裏側に隠れてしまう状況が発生いたします。

以下の手順で毎回ウインドウの切替操作を行うか、AB-webサイトを信頼済みサイトに登録する事によって、毎回証明書選択画面を前面に表示させる事が可能となります。

手順 1 電子証明書ログインを押す

【注意】画面は変化しません（ログイン画面のままタブ見出しが「待機中」の表示になります）

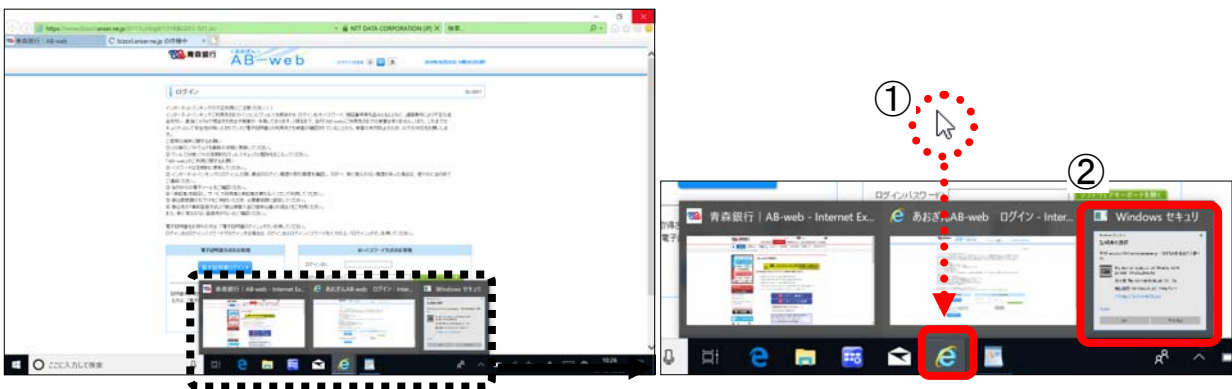


手順 2 ①タスクバーの「IEアイコン」にマウスカーソルを重ねる

縮小表示画面（サムネイル）がタスクバーの上部に複数表示されます。

②縮小表示画面（サムネイル）の「証明書選択画面」を押す。

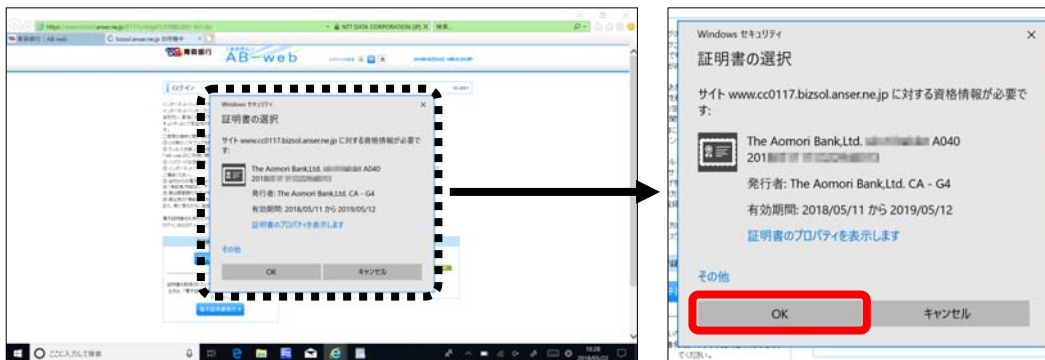
電子証明書の選択画面が前面に表示されます。



※本手順は次ページへ続きます。

※本手順は前ページの続きです。

手順 3 証明書選択画面の「OK」を押す

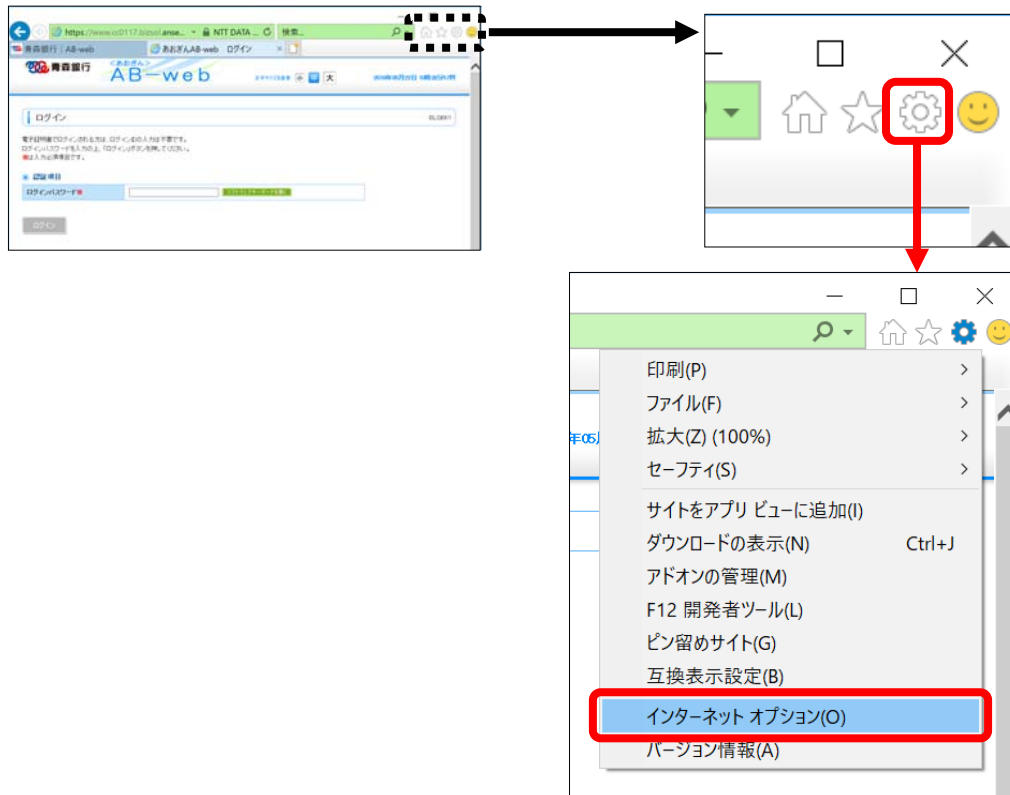


パスワードの入力画面が表示されます。

【!】切替してログインする操作方法是ここまでで終了です。

【!】ひきつづき常時前面に表示させる設定を行う場合は、パスワードを入力する前に以下手順へお進みください。

手順 4 「ツール」→「インターネットオプション」を押す

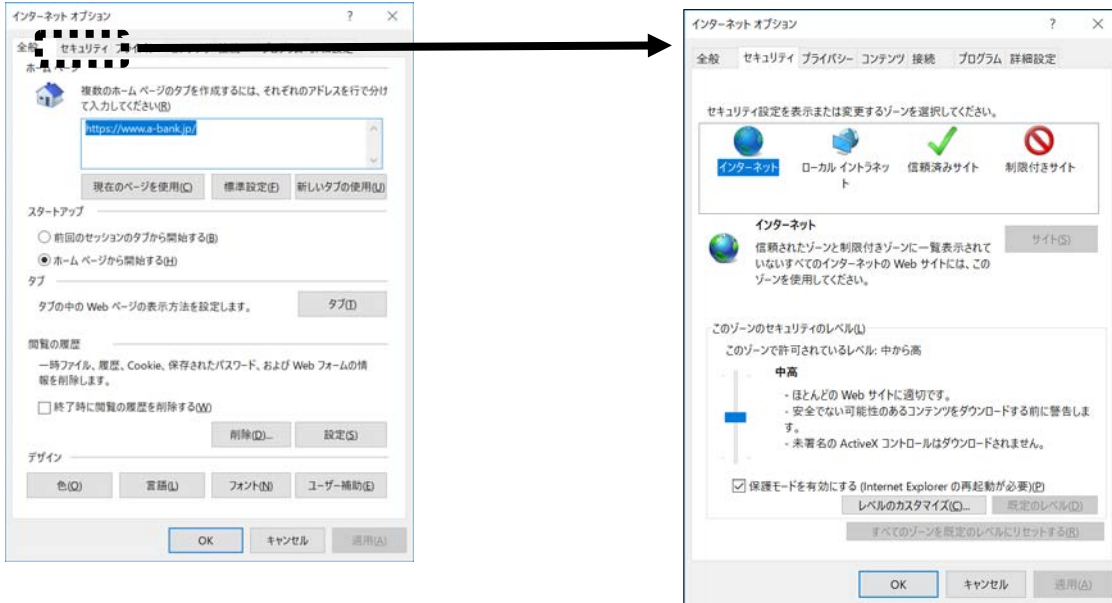


インターネットオプションが表示されます。

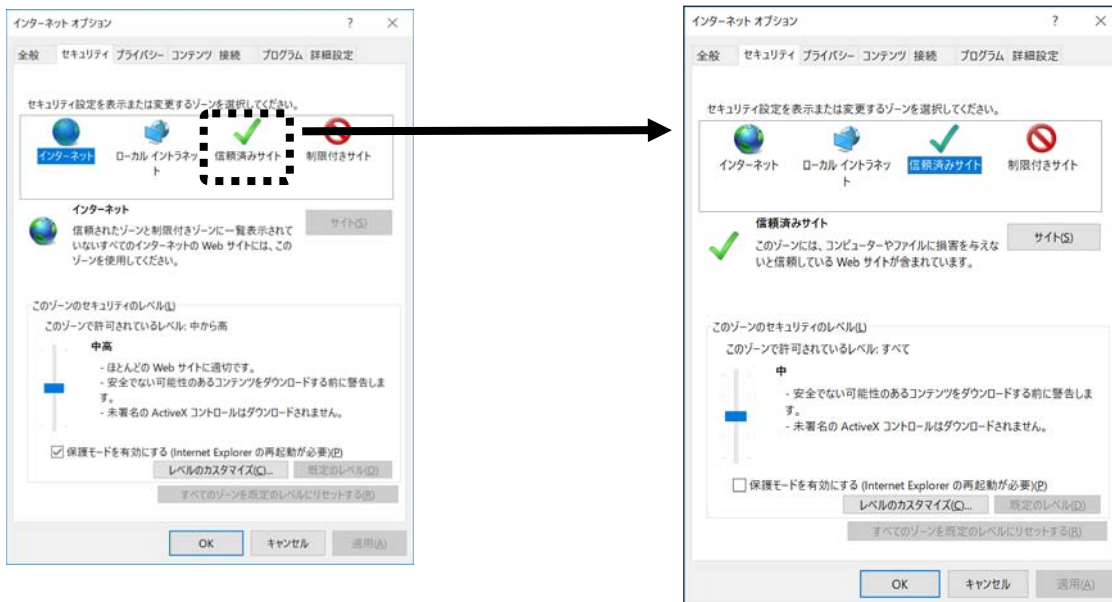
※本手順は次ページへ続きます。

※本手順は前ページの続きです。

手順 5 「セキュリティ」タブを押す セキュリティページが表示されます。



手順 6 「信頼済みサイト」アイコンを押す 信頼済みサイトの設定に切り替わります。



※本手順は次ページへ続きます。

※本手順は前ページの続きです。

手順 7 「サイト(S)」 ボタンを押す
信頼済みサイトの追加画面が開きます。

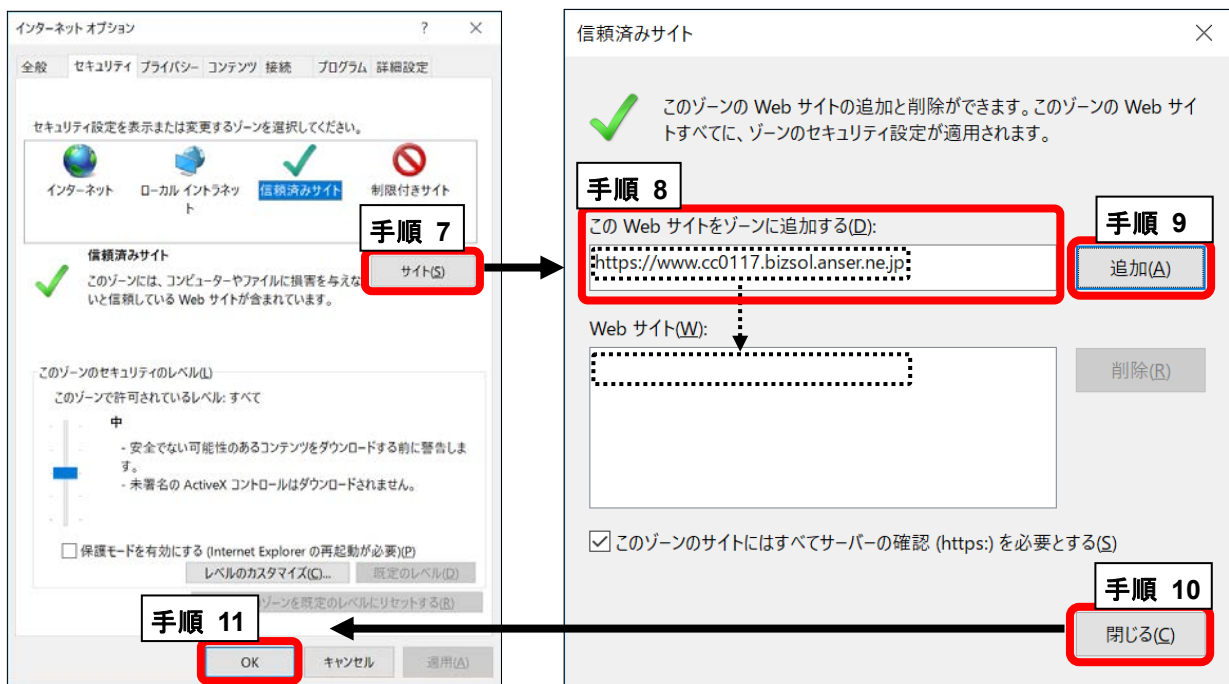
手順 8 「このWebサイトをゾーンに追加する」欄に以下内容の表示を確認する
(表示されている内容 : <https://www.cc0117.bizsol.anser.ne.jp>)

手順 9 「追加(A)」を押す
「このWebサイトをゾーンに追加する」欄の内容(以下内容)が「Webサイト(W)」欄に移動します。
(表示されている内容 : <https://www.cc0117.bizsol.anser.ne.jp>)

手順10 「閉じる(C)」を押す
信頼済みサイト画面が閉じ、インターネットオプション画面に戻ります。

手順11 「OK」 ボタンを押す
インターネットオプション画面が閉じ、パスワードの入力画面に戻ります。

最後にパスワードを入力し、ログインした上で、ログアウトボタンを押して終了してください。



操作手順は以上です。

この設定を行う事により、次回から電子証明書選択画面が前面に表示されるようになります。

以上